

SCHÜCO

AUSSERGEWÖHNLICH. PERFEKT.



ELOXA

ELOXA
DIE OBERFLÄCHE



DIE FIRMA

AUSSERGEWÖHNLICH. PERFEKT.

AiP steht für Aluminium in Perfektion.

Wir sind spezialisiert auf die Planung und Fertigung hochwertiger Türen, Fenster und weiterer Aluminiumprodukte für Partner des Bauelementefachhandels.

Wir fertigen unsere Türen, Fenster und alle weiteren Produkte in Emsdetten mit hochqualifizierten Mitarbeitern sowie modernsten Maschinen.

Aufgrund einer Vielzahl von Gestaltungsmöglichkeiten durch die eigene Fertigung besteht die Möglichkeit, Aluminiumelemente auf die persönlichen Bedürfnisse Ihres Kunden herzustellen. Kompetenz die begeistert.



DIE PRODUKTE

AiP-Fenster

AiP-Fenster aus Aluminium stehen nicht nur für fortschrittliche Funktionalität, sondern auch für Wohnkomfort und Ästhetik. Aufgrund einer umfangreichen Auswahl an Beschlägen und Griffen sowie einem vielfältigen Farbangebot können die Aluminiumfenster nach dem persönlichen Geschmack gestaltet werden.

AiP-Türen

Die Haustür ist der Zugang zum Innenleben eines Hauses – dort, wo sich die ganz persönlichen Geschichten der Bewohner abspielen.

Dank einer Vielfalt an Gestaltungsmöglichkeiten lassen sich unsere Haustüren aus Aluminium perfekt auf die eigenen Wünsche und die Architektur des Hauses abstimmen.

AiP-Fassaden

Großzügige Aluminium-/Glasfassaden geben einem Baukörper die richtige Ausstrahlung, gerade, wenn es um repräsentative Geschäftshaus- oder Firmenfassaden geht. Sie bieten maximalen Lichteinfall, einen einzigartigen Komfort und vereinen den Innen- mit dem Außenbereich.

AiP-Brand-/Rauchschutzelemente

Das Bedürfnis nach sicheren, Menschenleben und Sachwerte schützenden Gebäuden nimmt heute weltweit einen zentralen Stellenwert ein – im privaten Wohnbau ebenso wie bei öffentlichen und gewerblichen Objekten. Dabei hat ein effizientes Brand- und Rauchschutzkonzept höchste Priorität bei Architekten, Planern und Bauherren.

AiP-Falt-/Schiebeelemente

Sonnenlicht schenkt Lebenskraft und vermittelt Wohlbehagen. Das lässt sich mit Schiebe- und Faltschiebetüren aus Aluminium perfekt nutzen. Denn dank der extremen Stabilität sind Konstruktionen mit besonders großzügigen Glasflächen möglich.



Penda



Penda | verglast
Farbvariante Silvea 11
mit Applikationen Eloxa 01
Satinato weiß plan
● Artikel-Nr. K92 B
● Artikel-Nr. K92 A
mit integriertem Griff HA 348
Aluminium farbig beschichtet
Silvea 11
mit Applikation Eloxa 01

Penda



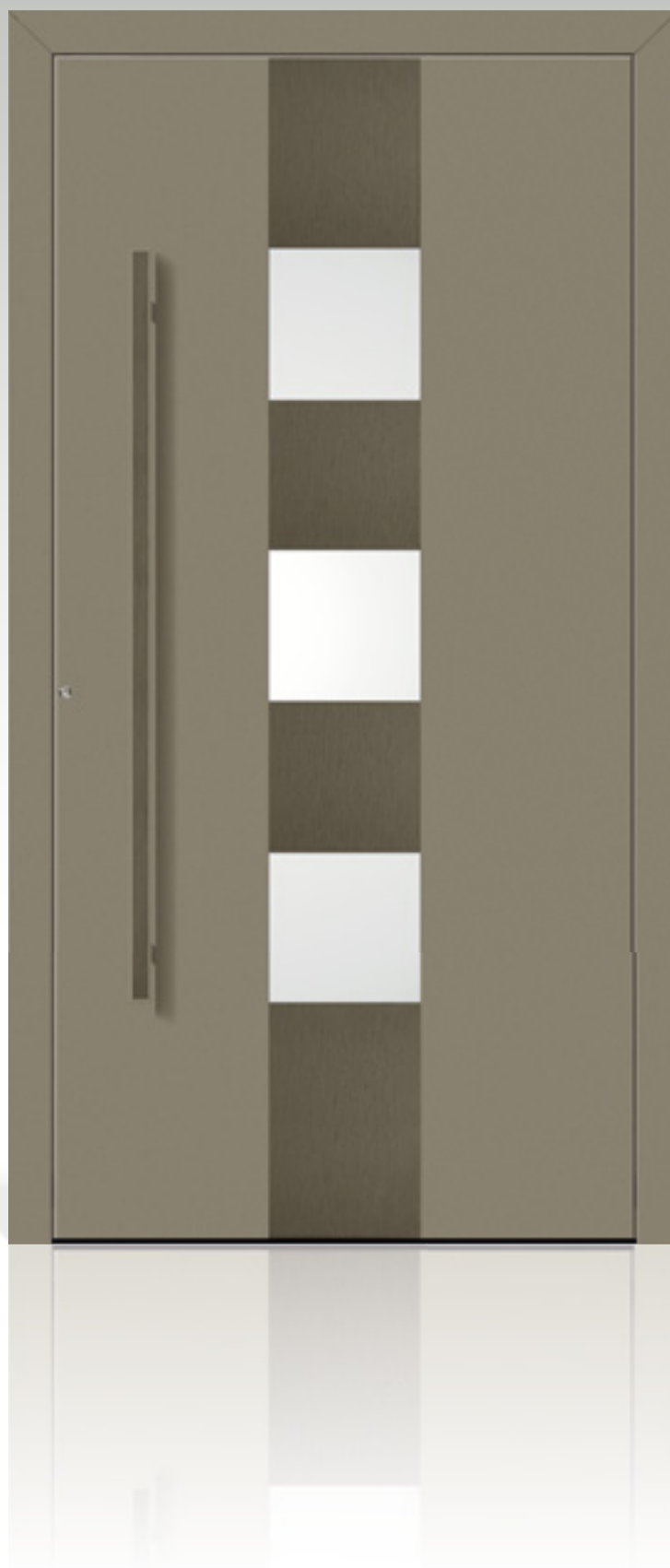


Penda | verglast
Farbvariante Finea 105
mit Applikationen Eloxa 02
Klarglas plan
● Artikel-Nr. K92 B
○ Artikel-Nr. K92 A
mit integriertem Griff HA 348
Aluminium farbig beschichtet
Finea 105
mit Applikation Eloxa 02

mit 2 Seitenteilverglasungen
Klarglas plan

Arola



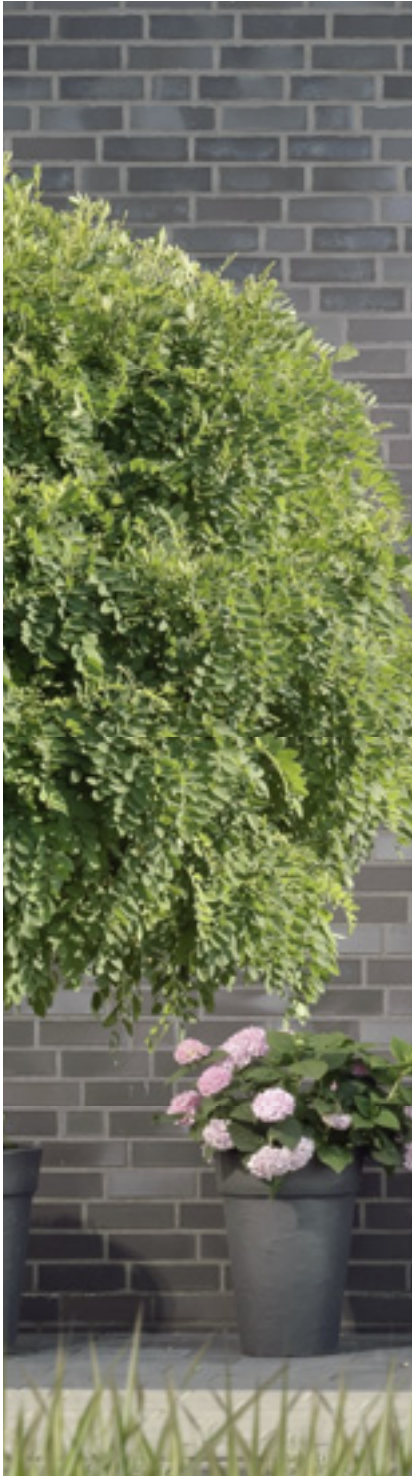


Arola | 3 Felder verglast
Farbvariante Finea 180
mit Applikationen Eloxa 04
Satinato weiß plan

- Artikel-Nr. U19 B
- Artikel-Nr. U19 A

mit integriertem Griff HA 349
Aluminium farbig beschichtet
Finea 180
mit Applikation Eloxa 04

Arola





Arola | 3 Felder verglast
Farbvariante Finea 100
mit Applikationen Eloxa 01
Satinato weiß plan
● Artikel-Nr. U19 B
○ Artikel-Nr. U19 A
mit integriertem Griff HA 349
Aluminium farbig beschichtet
Finea 100
mit Applikation Eloxa 01

Alena



Alena | 2 Felder verglast
Farbvariante Finea 105
mit Applikation Eloxa 02
Klarglas plan

- Artikel-Nr. E95 B
- Artikel-Nr. E95 A

mit integriertem Griff HA 347
Aluminium farbig beschichtet
Finea 105
mit Applikation Eloxa 02





Alena | 2 Felder verglast
Farbvariante Finea 100
mit Applikation Eloxa 03
Klarglas plan
● Artikel-Nr. E95 B
○ Artikel-Nr. E95 A
mit integriertem Griff HA 347
Aluminium farbig beschichtet
Finea 100
mit Applikation Eloxa 03
mit 2 Seitenteilverglasungen
Klarglas plan

Mila





Mila | verglast
Farbvariante Satinea 05
mit Applikationen Eloxa 03
Sandstrahlung Mila 1
auf Grundglas Klarglas
Fläche matt – Rand umlaufend
15 mm klar
● Artikel-Nr. M41 B
● Artikel-Nr. M41 A
mit integriertem Griff HA 348
Aluminium farbig beschichtet
Satinea 05
mit Applikation Eloxa 03

Mila





Mila | verglast
Farbvariante Finea 105
mit Applikationen Eloxa 02
Sandstrahlung Mila 1
auf Grundglas Klarglas
Fläche matt – Rand umlaufend
15 mm klar
● Artikel-Nr. M41 B
○ Artikel-Nr. M41 A
mit integriertem Griff HA 348
Aluminium farbig beschichtet
Finea 105
mit Applikation Eloxa 02

Numira





Numira links | verglast
Farbvariante Finea 100
mit Applikationen Eloxa 02
Klarglas plan

- Artikel-Nr. M13 B
- Artikel-Nr. M13 A

mit integriertem Griff HA 348
Aluminium farbig beschichtet
Finea 100
mit Applikation Eloxa 02

Numira



INNENANSICHT*
Numira links | verglast
Klarglas plan
in Ausführung beidseitige Aufsatzfüllung



Numira links | verglast
Farbvariante Silvea 03
mit Applikationen Eloxa 03
Klarglas plan
● Artikel-Nr. M13 B
○ Artikel-Nr. M13 A
mit integriertem Griff HA 348
Aluminium farbig beschichtet
Silvea 03
mit Applikation Eloxa 03

Celin





Celin | geschlossen
Farbvariante Finea 15
mit Applikation Eloxa 01
●● Artikel-Nr. M21 B
●○ Artikel-Nr. M21 A
mit integriertem Griff HA 347
Aluminium farbig beschichtet
Finea 15
mit Applikation Eloxa 01



18

Celin | geschlossen
 Farbvariante Finea 09
 mit Applikation Eloxa 03
 ●● Artikel-Nr. M21 B
 ●○ Artikel-Nr. M21 A
 mit integriertem Griff HA 347
 Aluminium farbig beschichtet
 Finea 09
 mit Applikation Eloxa 03

mit Seitenteilverglasung
Metris | Modellscheibe
 Sandstrahlung Metris 1
 auf Grundglas Klarglas
 Fläche matt – Rand umlaufend klar
 Artikel-Nr. GS 017

ELOXA

Es sind Harmonien
und Kontraste in
den Farben
verborgen, die
ganz von selbst
zusammenwirken.

Vincent van Gogh (1853 - 1890)



Eloxa 01 schwarz



Eloxa 02 Grau



Eloxa 03 Champagner



Eloxa 04 bronze



S = Struktur
SM = Struktur Metallic

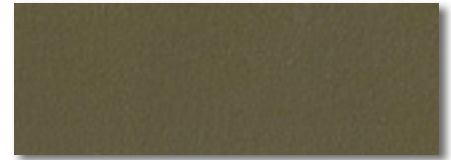
AiP HAUSFARBEN



SM 21 matt Finea 21



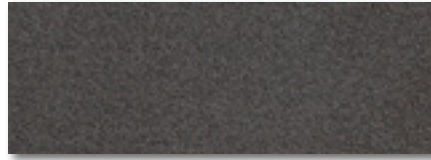
SM 15 matt Finea 15



SM 180 matt Finea 180



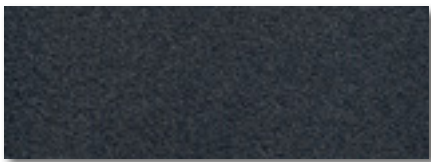
S7 8019 matt Graubraun



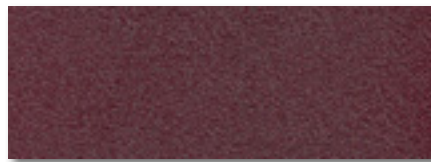
SM7 8028 matt Terrabraun



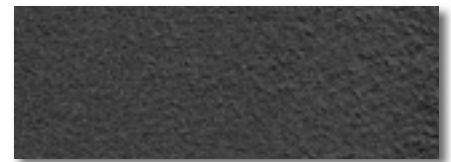
SM7 6009 matt Tannengrün



SM7 5011 matt Stahlblau



SM7 3032 matt Perl Rubinrot



SM7 P7 FS matt Eisenglimmer



SM7 DB703 matt DB 703



SM7 7016 matt Anthrazitgrau



SM7 86 matt Steingrau



SM7 47 matt Mittelgrau



SM7 02 matt Finea 02



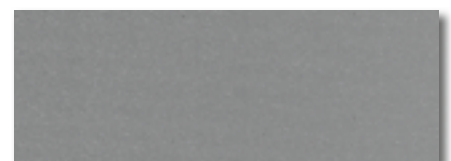
S7 9016 matt/seidengl. Verkehrsweiß



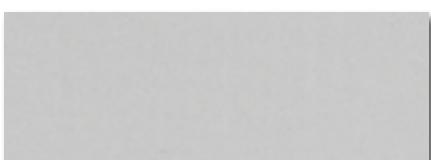
P7 matt Grau/Schwarz/Eisenglimmer



DB 703 matt Anthrazit/Eisenglimmer



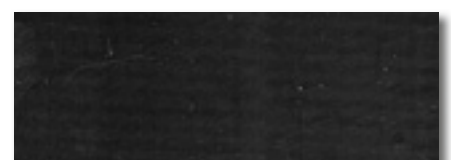
9007 matt Graualuminium



9006 matt Weißaluminium



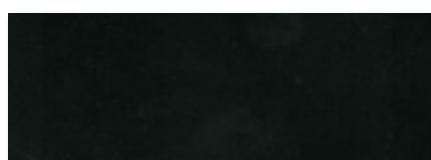
7035 matt Lichtgrau



7016 matt Anthrazitgrau



7001 matt Silbergrau



6009 matt Tannengrün



3005 matt Weinrot

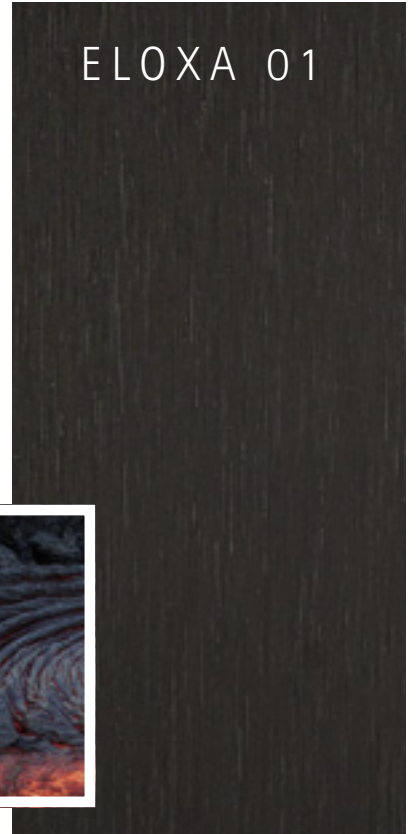
DIE ELOXA OBERFLÄCHE - DER NATUR SO NAH
Die Eloxa Oberfläche gibt Ihrer Haustür einen ganz besonderen Charme. Elegante, zeitlose, matt eloxierte Applikationen mit einem einzigartigen Designschliff lassen Ihren Hauseingang leben. Die facettenreich

im Licht wirkende Oberfläche gibt es in vier verschiedenen Eloxaltönen, die in Kombination mit der Türfarbe immer wieder neue Farbeindrücke erwecken. Ein natürliches Farberlebnis für das Auge - gegeben, durch eine Oberfläche, die im Licht eine ganz besondere Tiefe mit sich bringt.

DIE ENERGISCHE TIEFE



ELOXA 01



DIE KRAFTVOLLE RUHE



ELOXA 02



DIE ELOXA OBERFLÄCHE

So facettenreich wie die Natur

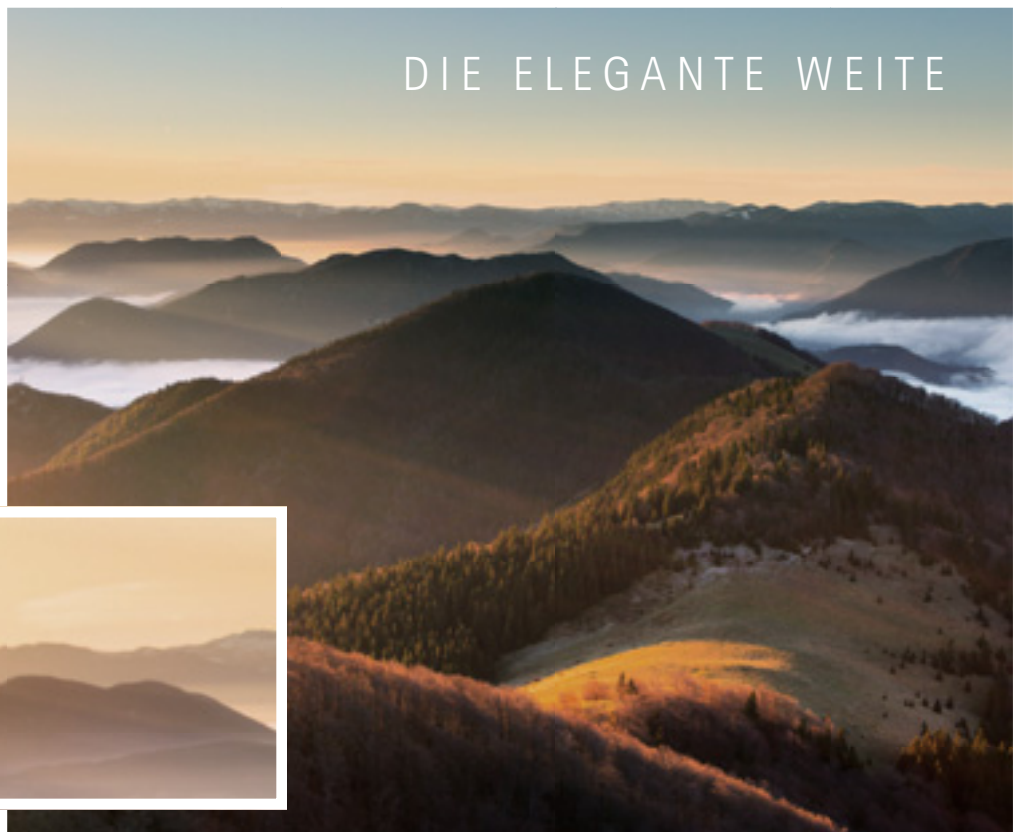
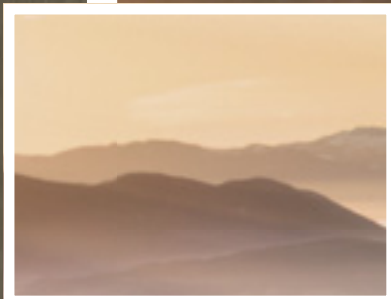
ELOXA 03

DIE WOHLIGE WÄRME



ELOXA 04

DIE ELEGANTE WEITE





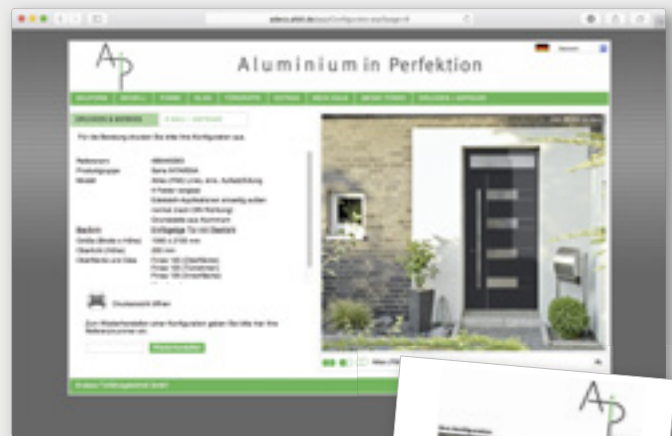
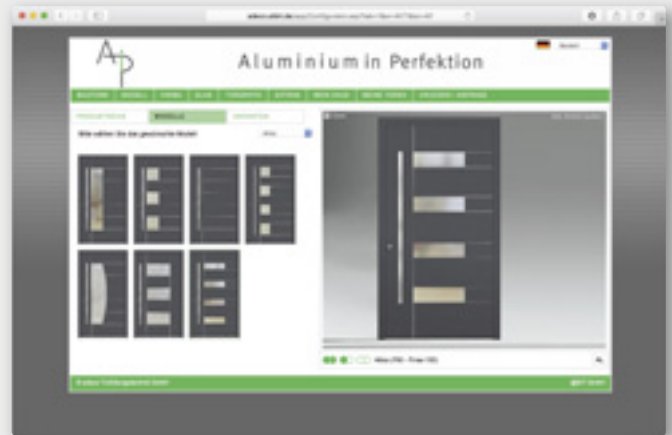
AUSSERGEWÖHNLICH. PERFEKT.

DER HAUSTÜRKONFIGURATOR

Sie haben Ihre Wunschhaustür gefunden? Das freut uns. Jetzt würden Sie gern sehen, wie das Modell zu Ihrem Haus passt – kein Problem. Besuchen Sie unsere Internetseite www.aip-metallbau.de. Ein Klick genügt, und es öffnet sich der Haustürkonfigurator.

In wenigen Minuten entwerfen Sie ein annähernd realistisches Bild Ihres zukünftigen Eingangsbereichs. Kinderleicht, ohne EDV-Kenntnisse und ohne Angabe von persönlichen Daten führen wir Sie Schritt für Schritt durch den Konfigurator. Erstellen Sie verschiedene Varianten und treffen Sie Ihre persönliche Auswahl ganz bequem von zu Hause aus.

- Schritt 1** Bestimmen Sie die Bauform.
- Schritt 2** Geben Sie die gewünschten Maße Ihrer Tür ein.
- Schritt 3** Wählen Sie das gewünschte Modell in seinen Varianten.
- Schritt 4** Wählen Sie Ihre Oberfläche, bevorzugte Farbe und das Glas aus.
- Schritt 5** Laden Sie jetzt ganz einfach online ein Bild Ihres Einganges. Montieren Sie die Tür mit vier Klicks für die Eckpunkte. Falls Sie kein digitales Bild Ihres Hauses vorliegen haben, wählen Sie ein ähnliches Motiv aus unseren Beispielen.
- Schritt 6** Wenn Ihnen die Konfiguration gefällt, merken Sie sich das Ergebnis unter „Meine Türen“. Sie können nun beliebig viele weitere Bauformen, Modelle, Farben und Gläser konfigurieren und sich jeweils unter „Meine Türen“ merken. Die gemerkten Haustüren können Sie sich jederzeit wieder, durch Anklicken, in Ihrem Haus anschauen.
- Schritt 7** Drucken Sie Ihre Favoriten unter „Drucken/Anfrage“ aus und besuchen mit dem Ausdruck Ihren Fachhändler.
Wenn Sie Fragen zur Bedienung des AiP-Haustürkonfigurators haben, wenden Sie sich an Ihren Fachhändler.



Ihr Fachhändler:



ERLEBEN SIE AiP
ONLINE IN BEWEGTEN BILDERN
Erhalten Sie weitere Informationen zu aktuellen Themen auf unserem YouTube-Channel.



DER HAUSTÜRKONFIGURATOR
EINFACH KINDERLEICHT
Entwerfen Sie am PC oder Tablet ein annähernd realistisches Bild Ihres zukünftigen Eingangsbereichs.